

TÜV-Abnahmen von US-Fahrzeugen

# Info-Liste

# Info-List

TÜV-Inspections and Approval for US Imports

## Fahrzeugbrief

DEUTSCH

ENGLISH

[www.tuev24.de](http://www.tuev24.de)

Informationen zur TÜV-Abnahme • Umrüst-Modell-Liste • Zubehör

Information about Vehicle Inspections • Complete Overview of all Models

**Heimann & Thiel GbR**

Preussenstrasse 12 • 42389 Wuppertal

Telefon: (0202) 600050 + 600059 • Fax: (0202) 605195

Mobil-Telefon: 0172-2003871

Internet: [www.tuev24.de](http://www.tuev24.de) • email: [info@tuev24.de](mailto:info@tuev24.de)



Sehr geehrter Fahrzeug-Importeur,

Jedes aus den USA oder Canada importierte Fahrzeug benötigt eine TÜV-Umrüstung mit anschließender TÜV-Abnahme und der Erstellung eines deutschen Fahrzeugbriefes, um dann in Deutschland angemeldet werden zu können.

Da vom Gesetzgeber erhebliche Auflagen und Vorschriften in Bezug auf die TÜV-Abnahme von US-Fahrzeugen erlassen worden sind, kann der Weg bis zum angemeldeten Fahrzeug oft sehr langwierig und vor allem kostspielig werden.

Schwer zu bekommende Datenblätter, teure Gutachten und spezifische Umbaumaßnahmen am Fahrzeug machen die TÜV-Abnahme und die letztendliche Erlangung des deutschen Fahrzeugbriefes bei manchen Modellen schier unmöglich.

Wir, die Heimann & Thiel GbR beschäftigen uns nun schon seit über 13 Jahren ausschließlich mit der Zulassung von US-Fahrzeugen und sind so ständig im Besitz aller notwendigen Unterlagen wie z.B. dem Abgasgutachten.

Kombiniert mit unserem Know-How können wir auf diese Weise einen TÜV-Service anbieten, der sicherlich über die normale TÜV-Abnahme hinausgeht.

Aus diesem Grund haben wir diese Broschüre zusammengestellt, in der Sie alle wissenswerten Dinge rund um die TÜV-Abnahme Ihres Fahrzeuges und unserem Service-Angebot ersehen können.

Wir hoffen, wir können Ihnen mit dieser Broschüre einige Fragen beantworten und möchten Ihnen versichern, daß trotz der oben genannten Schwierigkeiten nahezu jedes Import-Fahrzeug durch uns schnell und günstig für deutsche Straßen zugänglich gemacht werden kann.

Heimann & Thiel GbR



Dear Automobile Importers,

Every automobile imported from the United States or Canada needs to be readjusted and refitted in order to be inspected and approved by the Technical Examination Board (commonly known as the TÜV) and be issued the proper papers before it can be registered in Germany.

Because the regulations in relation to TÜV approval of US automobiles are considerable, the process leading to vehicle registration can be time-consuming and above all, costly.

Expensive certificates, difficult to acquire fact sheets and considerable refitting on the vehicle make TÜV approval and the final acquisition of the German registration nearly impossible.

The „Heimann & Thiel GbR“ has occupied itself for over 13 years solely with the registration of US automobiles and is therefore in possession of all the necessary papers, such as emissions certificates for instance.

Combined with our know-how, we are in this way able to offer a TÜV service, that certainly goes beyond the average TÜV inspection and approval.

For this reason we have put together this brochure, so that you know all the important facts to do with TÜV approval of your vehicle and our services.

We hope we can answer some of your questions with this brochure and would like to assure you that despite the difficulties mentioned above, nearly every imported vehicle can be quickly and very reasonable made fit for German streets.

Heimann & Thiel GbR

## DER ABLAUF THE PROCESS

DEUTSCH

Nachdem das Fahrzeug in Deutschland angekommen ist, wird es von Ihrem deutschen Spediteur abgefertigt und ist somit aus dem Zollgebiet freigegeben. (Bei Bedarf geben wir Ihnen gern die Adressen verschiedener Spediteure bekannt)

Nachdem Sie auf diesem Wege alle Papiere, insbesondere die Zollunbedenklichkeitsbescheinigung bekommen haben, kann der Abtransport des Fahrzeuges vorgenommen werden.

**Bis zum anmeldefertigen Fahrzeug sind nun folgende Dinge erforderlich:**

- ✓ Beantragung der Kraftfahrtbundesamt-Auskunft
- ✓ Zusammenstellung der notwendigen Papiere: US-Title oder MSO, Zollunbedenklichkeitsbescheinigung, Kraftfahrtbundesamt-Auskunft, Fahrzeugdatenblatt, erforderliche Gutachten und der Abgasnachweis/Gutachten
- ✓ Umbau des Fahrzeuges auf die geltende StVZO
- ✓ Beantragung des deutschen Fahrzeugbriefes
- ✓ TÜV-Vorführung und TÜV-Abnahme
- ✓ Erstellung dt. Kfz.-Brief und Einholung der Ausnahmegenehmigung
- ✓ Abgasuntersuchung (AU), erforderlich bei gebrauchten Fahrzeugen mit Otto-Motoren mit Kat ab Bj. 01.07.1969 und Dieselmotoren ab 01.01.1977

Erst nachdem alle oben genannten Punkte erledigt sind, ist das Fahrzeug zulassungsfertig und kann beim heimischen Straßenverkehrsamt/Landratsamt angemeldet werden.

Dabei versteht es sich von selber, daß einige Punkte dieser Auflistung für unerfahrene Personen nur schwerlich zu überwinden sind.

**P.S.** Personen, die z.B. beruflich mindestens 1 Jahr in den USA gelebt haben und Ihr Fahrzeug länger als ein halbes Jahr auf Ihren Namen angemeldet hatten, können es einfuhrzoll- und einfuhrumsatzsteuerfrei einführen.

ENGLISH

*After the vehicle has arrived in Germany, it is finished by your shipping company and is admitted out of the customs area. (If necessary we can supply you with the addresses of various shipping companies)*

*After you have received all of the necessary paperwork, especially the „Zollunbedenklichkeitsbescheinigung“, a written confirmation that the vehicle has passed customs, the transport of the vehicle can take place.*

**The following things are required before the vehicle can be registered:**

- ✓ Application to the German Department of Motor Vehicles
- ✓ A compilation of the necessary papers: US title or MSO, customs confirmation, Department of Motor Vehicles information, vehicle fact sheet, necessary certificates and the emissions certificate
- ✓ Refitting of the vehicle to meet German standards
- ✓ Application for the German vehicle documents
- ✓ TÜV presentation and inspection
- ✓ Drawing up of the German title and approval of the exception authorization
- ✓ Emissions test (AU), required of used vehicles with gas engines with catalytic convertor built after 7/1/1969 and diesel engines after 1/1/1977

*Only after all of the above mentioned requirements have been fulfilled is the vehicle ready to be approved and able to be registered at the local Traffic Office. It is obvious that some of these requirements would be impossible to fulfill by an unexperienced person.*

*P.S. Persons who for example lived and worked in the US for longer than a year and had their vehicle registered in their name for at least 6 months can import duty/tax-free.*

## AUSNAHMEGENEHMIGUNGEN EXCEPTION-AUTHORIZATION

DEUTSCH

Nachdem das Fahrzeug TÜV-abgenommen und im Besitz eines deutschen Fahrzeugbriefes ist, muß es mit den jeweiligen Ausnahmegenehmigungen versehen werden.

### Was genau ist eine Ausnahmegenehmigung ?

Da die vom nordamerikanischen Markt importierten Fahrzeuge nicht exakt den deutschen Bestimmungen (StVZO) entsprechen, wird in einigen Fällen eine "Ausnahme" in Bezug auf die Zulassungsfähigkeit des Fahrzeuges gemacht.

Ein Beispiel dafür ist die Leuchtweitenregulierung (§ 50/8). Bei allen deutschen Fahrzeugen ist die Leuchtweitenregulierung seit dem 01.01.1990 Pflicht. In den USA gibt es diese aber überhaupt nicht. In solchen Fällen wird dann eine Ausnahmegenehmigung vom Straßenverkehrsamt oder vom Regierungspräsidenten erteilt um extrem hohe Umrüstkosten zu vermeiden.

### Weitere Ausnahmegenehmigungspunkte sind u.a.:

§ 49a - 51, 53, 53a und 54  
Lichttechnische Einrichtung  
§ 59  
Fahrzeug-Ident-Nummer  
§ 60/1  
Kennzeichengröße und Beschriftung  
§ 41/18  
EG-Bremsanlage  
§ 38a  
Diebstahlsicherung

Da die Anzahl der Ausnahmegenehmigungspunkte von Fahrzeug zu Fahrzeug verschieden sind, ist die amtliche Gebühr dafür unterschiedlich hoch.

ENGLISH

*After the vehicle has been inspected and approved by the TÜV and has German registration papers it must be provided with the specific „exception authorization“ or „Ausnahmegenehmigung“.*

### What exactly is an exception authorization?

*Because vehicles imported from the North American market do not exactly meet the German standards an „exception“ is made in some cases, in correspondence with the vehicles ability to be registered.*

*An example is the lighting system. (§50/8) In all German vehicles a particular lighting system is required since 1/1/1990. Elements of this system are completely unknown in the US. In such cases an exception authorization is granted by the traffic office or the local government in order to avoid extremely high refitting costs.*

### **Other points of exception are:**

§ 49a-51,53,53a and 54

light technical fittings

§ 59

vehicle identification number

§ 60/1

license plate size and writing

§ 41/18

European Community brake system

§ 38a

anti-theft safeguarding

*Because the number of points of exception is different from vehicle to vehicle, the fees may vary in price.*

## **UNSER SERVICE-PAKET**

## **OUR SERVICE-PACKAGE**

**DEUTSCH**

Unser Komplett-Service umfasst von Einen alle Punkte, die für die Zulassung des Import-Fahrzeuges notwendig sind.

Von der Umrüstung des Fahrzeuges über die TÜV-Abnahme mit der Abgasuntersuchung (AU)

bis zur Einholung der Ausnahmege-  
nehmigung ist alles in unserem Service-Paket enthalten.

Alle Unterlagen, wie z.B. das Datenblatt oder die erforderlichen Gutachten gehören selbstverständlich dazu. Insbesondere die teuren Abgasgutachten der neueren Baujahre lassen wir ständig neu erstellen, so das wir auch dort einen reibungslosen Ablauf und die Eintragung der richtigen Schlüsselnummer\* garantieren können.

Die Beantragung der Kraftfahrtbundesamt-Auskunft (KBA) kann na-

türlich ebenfalls von uns erledigt werden. Dadurch entsteht am Tag der TÜV-Abnahme keinerlei Verzögerung.

Zum Anderen umfasst unser Service alle Dinge die zur Inbetriebnahme eines Importfahrzeuges gehören. Sollte Ihr Fahrzeug ein Ersatzteil benötigen oder Sie möchten eine Wegfahrsperre, ein Autotelefon oder eine Anhängerkupplung montiert haben, so können wir dieses direkt bei der TÜV-Umrüstung erledigen und es ggf. mit in den Fahrzeugbrief eintragen lassen.

Ähnliches gilt für die Aufbereitung der Fahrzeuge. Erfahrungsgemäß sind die Fahrzeuge nach dem langen See-Transport aus den USA stark verschmutzt und verwittert.

Aus diesem Grund bieten wir parallel zur TÜV-Abnahme eine Neu- bzw. Gebrauchtwagenaufbereitung an.

Unterbodenschutz und Hohlraumversiegelung ist ebenfalls angebracht da US-Fahrzeuge diesbezüglich vollkommen unbehandelt sind.

Weitere Leistungen wie die Montage von Tuningteilen oder Fahrzeugumbauten sind auf Anfrage möglich.

(Die entsprechenden Service-Preise entnehmen Sie bitte den folgenden Seiten)

Bei Bedarf bieten wir die komplette Überwachung des Importes an. Ab Fahrzeugkauf in den USA können wir die Verschiffung, Verzollung und die jeweiligen Inlandstransporte anbieten. Diesbezüglich arbeiten wir mit verschiedenen Speditions-Firmen zusammen.

**Zur TÜV-Abnahme muß folgendes von Ihnen mitgebracht werden:**

das Fahrzeug, der US-Title bzw. MSO, die Zollunbedenklichkeitsbescheinigung und die KBA-Auskunft.

\* Grundlage für die Berechnung der Kfz.-Steuer

Sie brauchen sich also um fast nichts zu kümmern und können sich einer fachmännischen, schnellen und vor allem günstigen TÜV-Abnahme sicher sein.

**ENGLISH**

*Our Complete-Service includes all points that are necessary for the registration of your vehicle.*

*From the refitting of the vehicle to TÜV approval with the emissions test to the exception authorization...everything is included in our Service-Package.*

*All necessary papers, such as the vehicle fact sheet or the required certificates, are of course included. Especially the expensive emissions certificates of the recent production years are constantly updated, so that we can guarantee a smooth process.*

*The registration at the German Motor Vehicle Department can also be completed by us. That way there will be no delays on the day of the TÜV inspection and approval.*

*Our service also includes all other things that come with getting an imported vehicle ready. Should your vehicle need a replacement part or you would like anti-theft equipment, a carphone or a tow hitch added on, we can complete this direct at the TÜV refitting and include the changes on the vehicle registration papers.*

*The same is true for the preparation of the vehicle. According to experience the vehicles are very dirty and weathered after the long sea transport from the USA. For this reason we offer parallel with the TÜV approval a new or used car preparation. Underfloor protection and cabin sealing is also sensible, since US vehicles are not treated at all in this regard. Other services such as the assembly of tuning parts or vehicle modifications are available upon request. (Please take the corresponding prices from the following pages)*

*If necessary we offer the complete supervision of the importation. After the purchase of the vehicle in the USA, we can offer the shipment, customs declaration and transport within Germany. In this regard we work with different shipping companies.*

**For the TÜV inspection you will need to bring the following things:**

*the vehicle, the US Title or Certificate of Origin for a Vehicle, the customs certification and the german DMV-Application. This way you don't need to worry about hardly anything and can be confident about a professional, quick and affordable TÜV approval.*

**DER "EIN-TAGES-SERVICE"  
THE "ONE-DAY-SERVICE"**

**DEUTSCH**

Für Personen, die nicht direkt aus der Region Wuppertal zu uns kommen oder es besonders eilig haben, haben wir den "Ein-Tages-Service" ins Leben gerufen.

Dies bedeutet, daß wir Ihr Fahrzeug, vorausgesetzt es wird morgens bis 8.30 Uhr angeliefert, an einem Arbeitstag komplett umrüsten und TÜV-abnehmen lassen. Sie können also darauf warten! Voraussetzung dafür ist allerdings, daß Sie diesen Termin vorher mit uns abgestimmt haben.

In der Zeit, in der wir an Ihrem Fahrzeug arbeiten, können wir Ihnen in den meisten Fällen ein kostenloses Ersatz-Fahrzeug zur Verfügung stellen. Somit sind Sie in der Lage, den Tag nach Ihren Vorstellungen verbringen zu können. Zum Auslieferungstermin, zwischen 17.00 Uhr

und 18.00 Uhr tauschen Sie dann einfach den Leihwagen gegen Ihr eigenes, fertiges Auto wieder aus.

Bringen Sie Ihr Fahrzeug nicht persönlich zu uns, arrangieren wir gern den Transport zu uns und anschließend ggf. weiter zu Ihnen nach Hause.

Holen Sie Ihr Fahrzeug selber in Bremerhaven ab und sind so erst am Nachmittag bei uns, so buchen wir gern ein Hotelzimmer in unserer Nähe für Sie. (40.-Euro - 200.-Euro) Am nächsten Tag können Sie dann mit dem TÜV-abgenommenen Fahrzeug weiterfahren.

## ENGLISH

*For persons who are not from the immediate Wuppertal area or are in a hurry we brought to life the „one day service“. This means that we can completely refit and bring your vehicle through the TÜV in one workday, provided the vehicle is delivered to us by 8:30 a.m.*

*All you do is wait!*

*It is required that you arrange this with us ahead of time.*

*In the time in which we are working on the vehicle we can in most cases offer you a rental car free of charge. This way you are in the position to spend the day however you please. At the delivery time, between 5 p.m. and 6 p.m., you simply trade your rental car for your own finished automobile.*

*If you don't bring your vehicle personally to us, we can arrange transportation of the vehicle to us and back to you at home. If you pick up the vehicle in Bremerhaven by yourself, we can book a hotel room for you in our area. (40.-Euro - 200.-Euro) You can drive away on the next day with a TÜV approved vehicle.*

## PREISE UND RABATTE PRICES AND DISCOUNTS

### DEUTSCH

Die in dieser Preisliste angegebenen Netto-Preise beinhalten die TÜV-Umrüstung, die TÜV-Abnahme, den deutschen Fahrzeugbrief, anteilige Gutachtengebühren für z.B. Abgas und lichttechnische Anlage und die erforderlichen Ersatzteile.

Bei Fahrzeugen mit Dauerlicht wird für die Deaktivierung ein Pauschalbetrag von 60.-Euro berechnet.

Bei Anlieferung mehrerer Fahrzeuge oder besonderen Umständen gewähren wir nach vorheriger Absprache einen Rabatt auf die angegebenen Listenpreise.

Dieser wird fallbezogen festgelegt.

### ENGLISH

*The net prices listed in this price-list include refitting, TÜV inspection and approval, the German vehicle registration, certificate fees, for example the emissions + lighting system certificate, and the necessary replacement parts.*

*Vehicles with „day-light-running“ systems a fee of 60.-Euro will be added for its deactivation.*

*In the case of a delivery of many vehicles or in special circumstances we may be able to offer a discount on the listed prices after agreement. This is done on a case by case basis.*

## ■ WEGFAHRSPERREN

### ANTI-THEFT LOCKING DEVICES ■



Wegfahrsperrern sind Diebstahlsicherungen, welche nachträglich in die Import-Fahrzeuge installiert werden und ggf. in den deutschen Fahrzeugbrief eingetragen werden müssen. Seit dem 01. Juli 1993 haben sich die deutschen Kfz.-Versicherer darauf geeinigt, daß im Diebstahlfall, Fahrzeuge ohne anerkannte Wegfahrsperrern nicht voll ersetzt werden. Der Trend bei den Versicherungsgesellschaften ist sogar so, daß Fahrzeuge ohne Wegfahrsperrern überhaupt nicht mehr zugelassen werden können. Eine diesbezügliche, einheitliche Regelung ist für die Zukunft vorgesehen. Um dem oben beschriebenen Risiko zu entgehen, bieten wir Ihnen den Einbau einer anerkannten Wegfahrsperrern an.

*Wegfahrsperrern or „drive-away restrictors“ are theft preventors which should be installed in imported vehicles and must be registered with the vehicles registration papers.*

*Since 7/1/1993 German automobile insurers have agreed that in case of theft vehicles without recognized anti-theft locking devices will not be replaced with 100% of the value. The trend among insurance companies goes so far as to suggest that in the future vehicles without anti-theft locking devices will not even be allowed to be registered. A common regulation to this issue is expected in the future.*

*In order to avoid the risk described above, we offer the installment of the recognized anti-theft locking devices.*

Anerkannte Wegfahrsperrern inkl. Montage ohne Fernbedienung <i>Recognized Anti-Theft Locking Device Including Installment</i>	406,00 Euro
Anerkannte Wegfahrsperrern inkl. Montage mit Fernbedienung <i>Recognized Anti-Theft Locking Device Including Installment</i>	560,00 Euro

## ■ FAHRZEUG-AUFBEREITUNG

### VEHICLE PREPARATION ■



Alle aus den USA importierten Fahrzeuge sind erfahrungsgemäß aufgrund des langen Seeweges stark verschmutzt bzw. bei Neufahrzeugen noch zusätzlich mit Wachsresten versehen. Im Innenraum kommt es sehr oft vor, daß Sitzpolsterungen, Teppiche und Bedienungselemente durch häufiges be- und entladen von Öl- und Schmutzrückständen in Mitleidenschaft gezogen werden. Um Ihnen die ungetrübte Freude an Ihrem neuen Fahrzeug zu erhalten bieten wir parallel zur TÜV-Abnahme folgendes Reinigungspaket an:

*In our experience all vehicles imported from the USA are very dirty due to the long sea journey, and in the case of new vehicles may even still be coated with wax. In the cabin the seats, carpets and instruments often suffer the effects of repeated on- and offloading and are soiled with oil and dirt.*

*In order to insure your undiminished enjoyment of your new automobile we offer the following cleaning package in connection with the TÜV approval:*

Neu- bzw. Gebrauchtwagenaufbereitung innen/ausen <i>New or Used Car Preparation inside/outside</i>	102,00 Euro
---	-------------



■ HOHLRAUMVERSIEGELUNG / UNTERBODENSCHUTZ

CABIN-SEALING AND UNDERFLOOR-PROTECTION ■



Unterbodenschutz und Hohlraumversiegelung ist in unseren Gefilden aufgrund der Wetterbedingungen unerlässlich. Sowohl in den USA als auch in Canada wird im Normalfall kein Fahrzeug mit diesem sinnvollen Korrosionsschutz bedacht.

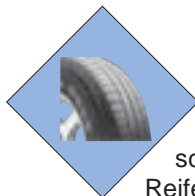
Unterbodenschutz und Hohlraumversiegelung ist ein wichtiger Faktor für die Instandhaltung und somit die Werterhaltung Ihres Fahrzeuges.

*Underfloor protection and cabin-sealing is a must in our area due to the weather conditions. In the USA and Canada no vehicles are given this corrosion-protection in regular cases. Underfloor protection and cabin-sealing is an important factor in the upkeep and preservation of the value of your vehicle.*

Unterbodenschutz + Hohlraumversiegelung <i>Underfloor protection and cabin-sealing</i>	504,00 Euro
Unterbodenschutz <i>Underfloor protection</i>	281,00 Euro
Hohlraumversiegelung <i>Cabin-sealing</i>	281,00 Euro
Grosse Vans + Pickups jeweils zzgl. <i>Large vans and pickups add</i>	51,00 Euro

■ REIFEN / FELGEN

WHEELS / TIRES ■



Da es vorkommen kann, daß Reifen aufgrund des in den USA zu niedrigen Geschwindigkeits-Indexes in Deutschland nicht zulässig sind oder das sie aufgrund von Verschleiß nicht die vorgeschriebene Profiltiefe für die TÜV-Abnahme aufweisen, bieten wir Reifen, insbesondere in US-Größen, an.

Alu- bzw. Stahlfelgen und Rad/Reifen-Kombinationen liefern wir ebenfalls für alle gängigen US-Modelle auf Anfrage.

*Sometimes the particular speed-index of regular US-Tires don't meet the german./ european-standards or because of the poor tirequality your car won't pass the "TüV-Inspection". Therefore we offer a selection of european tires in US-Sizes. Aluminum- and Steelwheels (also Off-Road) for current US-Vehicles are available, too.*

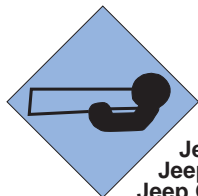


Weiteres Zubehör für US-Fahrzeuge wie z.B.: Fahrwerk-Kits (Off-Road & Tieferlegungen), Karosserie-Tuning, Sportauspuffanlagen und sinnvolle Innenausstattungsextras liefern und montieren wir auf Wunsch.

*We also supply most current US-Vehicles with Suspension-Kits (Off-Road & Lowering), Body-Tuning, Sportexhaust-Systems and Interior-Options from the aftermarket.*

## ■ ANHÄNGEKUPPLUNGEN

TOW-HITCHES ■



### Modell

### BJ

### Preis

<b>Jeep</b> CJ5 / CJ7	alle	490,00 EUR
<b>Jeep</b> Wrangler	ab 87	435,00 EUR
<b>Jeep</b> Cherokee	86 - 97	720,00 EUR
<b>Jeep</b> Cherokee (abnehmbar)	ab 97	721,00 EUR
<b>Jeep</b> Grand Cherokee	ab 92	425,00 EUR
<b>Jeep</b> Grand Cherokee (abnehmbar)	ab 92	587,00 EUR
<b>Buick</b> Park Avenue	ab 92	527,00 EUR
<b>Buick</b> Park Avenue (abnehmbar)	ab 92	922,00 EUR
<b>Buick</b> Electra	ab 92	527,00 EUR
<b>Buick</b> Electra (abnehmbar)	ab 92	922,00 EUR
<b>Buick</b> Selecta APV	89 - 97	387,00 EUR
<b>Buick</b> Century Lim. + Kombi	78 - 85	640,00 EUR
<b>Buick</b> Regal 2-türig	78 - 85	640,00 EUR
<b>Buick</b> Regal 2-türig	88 - 90	590,00 EUR
<b>Buick</b> Regal 2-türig	ab 91	572,00 EUR
<b>Buick</b> Regal 2-türig (abnehmbar)	ab 88	888,00 EUR
<b>Buick</b> Regal 4-türig	alle	922,00 EUR
<b>Buick</b> Le Sabre	77 - 90	696,00 EUR
<b>Cadillac</b> Seville, STS, Eldorado	ab 92	775,00 EUR
<b>Cadillac</b> Seville, STS, Eldorado (abnehmbar)	ab 92	1.001,00 EUR
<b>Chrysler</b> Voyager	84 - 91	526,00 EUR
<b>Chrysler</b> Voyager	91 - 95	392,00 EUR
<b>Chrysler</b> Voyager (abnehmbar)	91 - 95	525,00 EUR
<b>Chrysler</b> Voyager	ab 96	317,00 EUR
<b>Chrysler</b> Voyager (abnehmbar)	ab 96	542,00 EUR
<b>Chrysler</b> Le Baron	ab 88 - 96	550,00 EUR
<b>Chrysler</b> Le Baron (abnehmbar)	ab 88 - 96	922,00 EUR
<b>Chrysler</b> Neon (abnehmbar)	ab 95	572,00 EUR
<b>Chrysler</b> Vision (abnehmbar)	ab 93	726,00 EUR
<b>Chrysler</b> Stratus	ab 95	305,00 EUR
<b>Chrysler</b> Stratus (abnehmbar)	ab 95	511,00 EUR
<b>Chrysler</b> New Yorker (abnehmbar)	ab 95	516,00 EUR
<b>Chevrolet</b> Astro kurz + GMC Safari	ab 85	615,00 EUR
<b>Chevrolet</b> Astro lang	ab 85	364,00 EUR
<b>Chevrolet</b> Blazer K5 groß	bis 92	643,00 EUR
<b>Chevrolet</b> Blazer K-1500	ab 92	648,00 EUR
<b>Chevrolet</b> Blazer S10 kl. + GMC Jimmy	83 - 95	336,00 EUR
<b>Chevrolet</b> Blazer S10 kl. + GMC Jimmy	ab 95	309,00 EUR
<b>Chevrolet</b> Tahoe	ab 94	648,00 EUR
<b>Chevrolet</b> Pickup groß 1500 - 3500	75 - 88	502,00 EUR
<b>Chevrolet</b> Pickup groß 1500 - 3500	ab 88	668,00 EUR
<b>Chevrolet</b> Pickup S10	ab 83	290,00 EUR
<b>Chevrolet</b> Van G10 - 30 + GMC Vandura	76 - 96	697,00 EUR
<b>Chevrolet</b> Van G20 + GMC Vandura (abnehmbar)	76 - 96	1.229,00 EUR
<b>Chevrolet</b> Van	ab 96	372,00 EUR
<b>Chevrolet</b> Beretta, Corsica, Sunbird		583,00 EUR
<b>Chevrolet</b> Monte Carlo	77 - 84	640,00 EUR
<b>Chevrolet</b> Monte Carlo (abnehmbar)	ab 95	651,00 EUR
<b>Chevrolet</b> Lumina Van	89 - 97	342,00 EUR
<b>Chevrolet</b> Lumina, PKW	89 - 94	589,00 EUR
<b>Chevrolet</b> Lumina, PKW (abnehmbar)	ab 95	639,00 EUR
<b>Chevrolet</b> Camaro	ab 82	640,00 EUR

ANHÄNGEKUPPLUNGEN - TOW-HITCHES

Modell	BJ	Preis
<b>Chevrolet</b> Camaro (abnehmbar)	82 - 98	888,00 EUR
<b>Chevrolet</b> Suburban	ab 75	648,00 EUR
<b>Chevrolet</b> Caprice + Impala Lim. + Kombi	ab 77	696,00 EUR
<b>Chevrolet</b> Caprice + Impala Lim.+Kombi (abnehmbar)	77 - 90	866,00 EUR
<b>Chevrolet</b> Malibu + Station		640,00 EUR
<b>Chevrolet</b> Venture	ab 97	484,00 EUR
<b>Chevrolet</b> Venture (abnehmbar)	ab 97	617,00 EUR
<b>Dodge</b> Ram Van B150 - B350		598,00 EUR
<b>Dodge</b> Ram Pickup 2-Rad		612,00 EUR
<b>Dodge</b> Ram Pickup 4-Rad		672,00 EUR
<b>Dodge</b> Dakota, Short		583,00 EUR
<b>Dodge</b> Dakota, Long		744,00 EUR
<b>Dodge</b> Durango		736,00 EUR
<b>Ford</b> Expedition		752,00 EUR
<b>Ford</b> Explorer	ab 92	480,00 EUR
<b>Ford</b> Mustang III	ab 79	838,00 EUR
<b>Ford</b> Mustang IV	ab 95	651,00 EUR
<b>Ford</b> Mustang IV (abnehmbar)	ab 95	888,00 EUR
<b>Ford</b> Thunderbird	ab 89	640,00 EUR
<b>Ford</b> Probe	ab 88	548,00 EUR
<b>Ford</b> Windstar	ab 95	444,00 EUR
<b>Ford</b> Econoline (abnehmbar)	ab 80	718,00 EUR
<b>Ford</b> Bronco	alle	526,00 EUR
<b>Ford</b> Taurus Lim. + Kombi	ab 86	605,00 EUR
<b>Ford</b> Pickup F100		591,00 EUR
<b>Ford</b> Pickup F150 - 350		645,00 EUR
<b>Ford</b> Ranger	bis 93	502,00 EUR
<b>Ford</b> Ranger	ab 93	680,00 EUR
<b>Mercury</b> Villager		592,00 EUR
<b>Mercury</b> Villager (abnehmbar)		894,00 EUR
<b>Mercury</b> Sable Lim. + Kombi	ab 86	605,00 EUR
<b>Oldsmobile</b> Silhouette	90 - 97	387,00 EUR
<b>Oldsmobile</b> Cutlass	78 - 85	640,00 EUR
<b>Oldsmobile</b> Delta 88 + 98	77 - 86	838,00 EUR
<b>Pontiac</b> Trans Sport	89 - 97	387,00 EUR
<b>Pontiac</b> Trans Sport	ab 97	302,00 EUR
<b>Pontiac</b> Trans Sport (abnehmbar)	ab 97	542,00 EUR
<b>Pontiac</b> Grand Prix	ab 78	640,00 EUR
<b>Pontiac</b> Grand Prix (abnehmbar)	ab 78	922,00 EUR
<b>Pontiac</b> Bonneville	88 - 90	640,00 EUR
<b>Pontiac</b> Firebird, Trans Am	ab 82	640,00 EUR
<b>Pontiac</b> Firebird, Trans Am (abnehmbar)	ab 82	888,00 EUR
<b>Pontiac</b> Sunbird		583,00 EUR

In Einzelfällen sind verschiedene Kupplungen für ein Modell verfügbar. Weitere Kupplungen für nicht aufgeführte Modelle sind auf Anfrage lieferbar.

Desweiteren empfehlen wir die Installation eines passenden Getriebeölkühlers bei allen Automatikgetrieben.

*In special cases we offer several Tow-Hitches for one vehicle. If you can't find your vehicle in our listing please do not hesitate to ask about the availability.*

*We also recommend the installation of an "Transmission-Oilcooler" for all "Automatic-Transmissions". Please ask us about the suitable item for your car.*

Nachfolgend finden Sie unsere Umrüst-Modell-Liste in der Sie nahezu alle auf dem amerikanischen Markt erhältlichen Fahrzeuge finden können. Sollten Sie jedoch ein Fahrzeug besitzen, welches in der Liste nicht zu finden ist, so würden wir Sie bitten, die entsprechende Information direkt bei uns zu erfragen. Dies gilt insbesondere für Oldtimer, Replicen, Sonderfahrzeuge und Wohnmobile.

*Below you can find our refitting-model-list list in which nearly all vehicles available on the north American market can be found. Should you own a vehicle that can't be found in the list, we ask that you request the corresponding Infos directly from us. This is especially true for classic „old-timers“, replicas, special vehicles and recreational vehicles.*

**ACURA**

- CL
- Integra
- Legend
- MDX
- NSX
- RL
- RSX
- SLX
- TL
- Vigor

**Alfa Romeo**

- Graduate
- Milano
- Quadrifoglio
- Spider
- 164

**Audi**

- Allrad
- A4-Serie
- A6-Serie
- A8-Serie
- Cabriolet
- S4
- S6
- S8
- TT
- 80 Serie

- 90 Serie
- 100 Serie
- 200 Serie

**BMW**

- 3-Serie
- 5-Serie
- 7-Serie
- 8-Serie
- X5
- Z-3
- Z8

**Buick**

- Century
- Electra
- Le Sabre
- Park Avenue
- Reatta
- Regal
- Rendezvous
- Riviera
- Roadmaster
- Skyhawk
- Skylark

**Cadillac**

- Allante
- Brougham RWD

- Catera
- Concours
- De Ville
- Eldorado
- Elegance
- Escalade
- Fleedwood
- Seville

**Chevrolet**

- Astro Van
- Avalanche
- Beretta
- Blazer
- C/K 1500 - 3500 Pick-up
- Camaro
- Caprice
- Cavalier
- Celebrity
- Corsica
- Corvette
- Impala
- Lumina (PKW)
- Lumina (Van)
- Malibu
- Monte Carlo
- S 10 Pick-up
- Spectrum
- Suburban
- Tahoe
- Van G10-30 + G1500-3500
- Venture

## Chrysler

- 300M
- Aries America
- Cirrus
- Concorde
- Imperial
- Le Baron
- LHS
- New Yorker
- OMNI
- Prowler
- PT Cruiser
- Sebring
- Town & Country
- Voyager

## Daihatsu

- Charade
- Rocky

## Dodge

- Avenger
- Caravan
- Colt
- Dakota
- Daytona
- Diplomat
- Durango
- Dynasty
- Intrepid
- Lancer
- Monaco
- Neon
- Pickup Full Size (RAM + B150-350)
- Raider
- RAM 50
- Ramcharger
- Shadow
- Spirit
- Stealth
- Stratus
- Van (RAM + B150-350)
- Viper

## Eagle

- Medallion
- Premier
- Summit
- Talon
- Vision

## Ford

- Aerostar
- Aspire
- Bronco
- Contour
- Crown Victoria
- Escape
- Escort
- Expedition
- Explorer
- Excursion
- Pick-Up F 150 - 350
- Festiva
- Focus
- Mustang
- Probe
- Ranger
- Taurus
- Tempo
- Thunderbird
- Van (Econoline)
- Windstar
- ZX2

## Geo

- Metro
- Prizm
- Storm
- Tracker

## GMC

- Jimmy
- Envoy
- Denali
- Pick-Up 1500 - 3500
- Safari Van
- Sonoma
- Suburban

- Typhoon
- Van G1500 - G3500 (Savana/• Vandura)
- Yukon

## Honda

- Accord
- Civic
- CR-V
- Del Sol
- Insight
- Odyssey
- Passport
- Prelude
- S-2000

## Hyundai

- Accent
- Elantra
- Excel
- Santa Fe
- Scoupe
- Sonata
- Tiburon
- XG 350

## Infinity

- G 20
- I 30
- J 30
- M 30
- Q 45
- QX 4

## Isuzu

- Amigo
- Axiom
- Hombre
- Impulse
- Oasis
- Pick-up
- Rodeo
- Stylus
- Trooper

- VehiCROSS

### Jaguar

- alle Fahrzeuge

### Jeep

- Cherokee
- Comanche
- Grand Cherokee
- Liberty
- Wagoneer
- Wrangler

### Kia

- Optima
- Rio
- Sedona
- Spectra
- Sephia
- Sportage

### Land Rover

- Discovery
- Discovery Series II
- Range Rover
- Freelander

### Lexus

- ES 250
- ES 300
- GS 300
- GS 400
- GS 430
- IS 300
- LS 400
- LS 430
- LX 450
- LX 470
- RX 300
- SC 300
- SC 400
- SC 430

### Lincoln

- Blackwood
- Continental
- LS
- Mark VII
- Mark VIII
- Navigator
- Town Car

### Mazda

- 323
- 626
- 929
- Miata/MX-5
- Miata/MX-5 (neues Modell)
- Millenia
- MPV
- MP-3
- MX-3
- MX-6
- Navajo
- Pick-up B-Serie
- Protege
- RX 7
- Tribute SUV

### Mercedes-Benz

- 190 Serie
- 300 Serie
- 400 Serie
- 500 Serie
- 600 Serie
- C-Klasse
- CL-Klasse
- CLK-Klasse
- E-Klasse
- G-Klasse
- ML-Klasse
- S-Klasse
- SL-Serie
- SLK-Serie

### Mercur

- Scorpio
- XR 4 Ti

### Mercury

- Capri
- Cougar
- Grand Marquis
- Mountaineer
- Mystique
- Sable
- Topaz
- Tracer
- Villager

### Mitsubishi

- 3000 GT
- Diamante
- Eclipse
- EXPO
- Galant
- Lancer
- Mirage
- Montero
- Pick-up
- Precis
- Sigma
- Tredia

### Nissan

- Altima / Stanza
- Axxess
- Frontier
- Maxima
- NX-4
- Pathfinder
- Pick-up
- Pulsar
- Quest
- Sentra
- 200 SX
- 240 SX
- 300 ZX
- Xterra

### Oldsmobile

- Achieva
- Aurora

- Alero
- Bravada
- Calais
- Cutlass
- Eighty-Eight
- Firenza
- Intrigue
- Ninety-Eight
- Regency
- Silhouette
- Toronado

### Peugeot

- 405
- 505

### Plymouth

- Acclaim
- Aztek
- Breeze
- Gran Fury
- Laser
- Montana
- Neon
- Sundance
- Voyager

### Pontiac

- Bonneville
- Fiero
- Firebird
- Grand Am
- Grand Prix
- Le Mans
- Safari Wagon
- Sunbird
- Sunfire
- Trans Sport
- 6000

### Porsche

- Boxter
- 911 Serie (993)
- 928 Serie

- 944 Serie
- 968 Serie

### Saab

- 900 Serie
- 9000 Serie
- 9-3
- 9-5

### Saturn

- alle Fahrzeuge

### Sterling

- alle Fahrzeuge

### Subaru

- Forester
- Impreza
- Justy
- Legacy
- Loyale
- Outback
- SVX-6
- Utility Sedan
- WRX

### Suzuki

- Esteem
- Samurai
- Sidekick
- Swift
- Vitara
- XL-7
- X-90

### Toyota

- Avalon
- Camry
- Celica
- Corolla

- Cressida
- Echo
- Highlander
- Land Cruiser
- MR 2
- Paseo
- Pick-up
- Previa
- Prius
- RAV 4
- Sequoia
- Sienna
- Supra
- T-100 Pick-up
- Tacoma
- Tercel
- Tundra
- 4-Runner

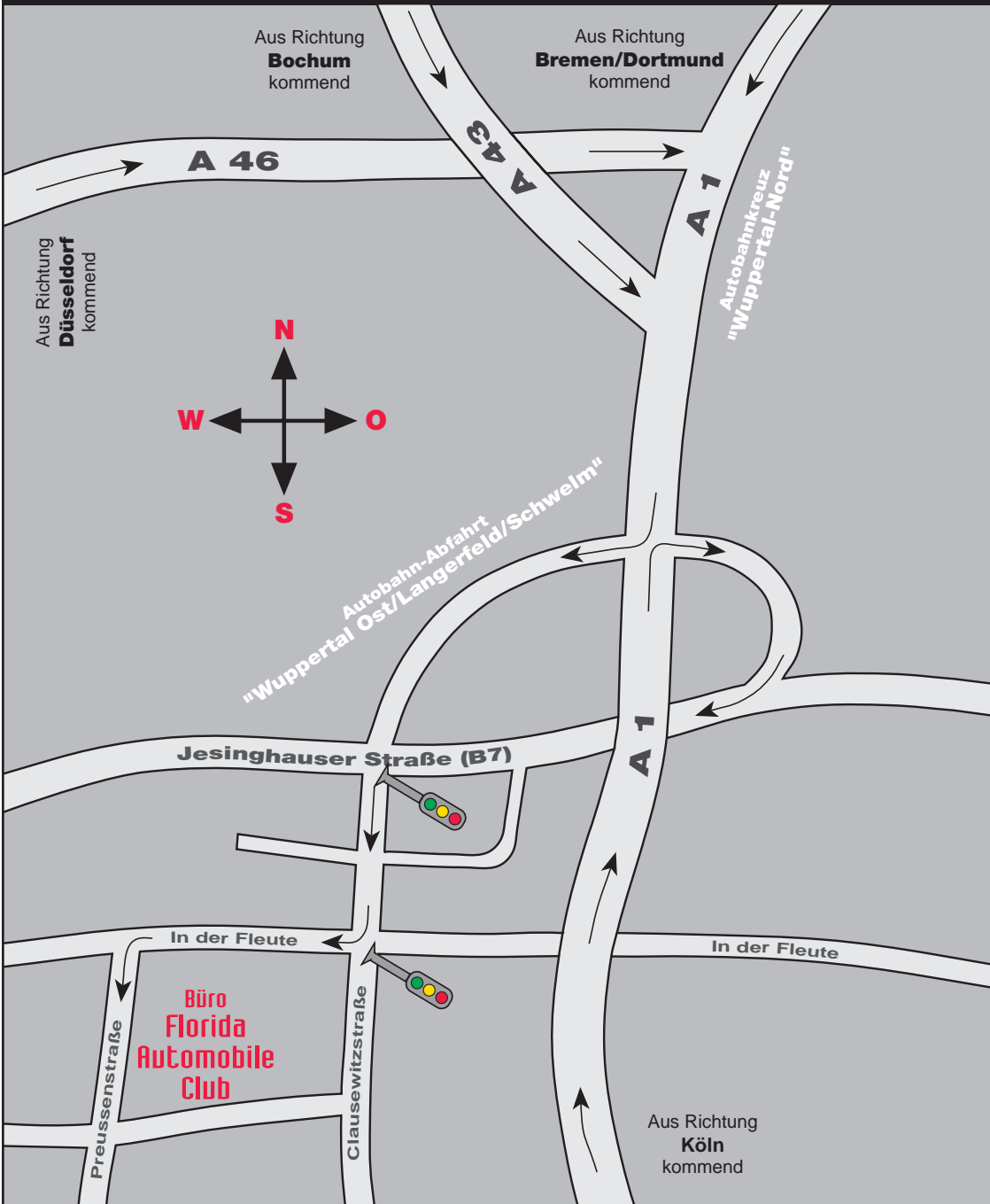
### VW

- Corrado
- Eurovan ( Bus )
- Fox
- Golf ( I + II )
- Golf ( III + IV )
- Jetta ( I + II )
- Jetta/Vento ( III + IV )
- New Beetle
- Passat

### Volvo

- 70 Serie
- 90 Serie
- 240 Serie
- 700 Serie
- 850 Serie
- 940 Serie
- 960 Serie
- C-Serie
- S-Serie
- V-Serie

# Wegbeschreibung zur "Heimann & Thiel GbR"



**Heimann & Thiel GbR • Preußenstr. 12 • 42389 Wuppertal**  
Telefon (0202) 600050+59, 600958 • Telefax (0202) 605195 • Mobil 0172-2003871  
Internet: [www.tuev24.de](http://www.tuev24.de) • e-mail: [info@tuev24.de](mailto:info@tuev24.de)